

ТАБЛИЦА ЦВЕТОВ LEGO®

С 1950-х годов существует более 150 оттенков элементов LEGO. Некоторые цвета приходят и уходят, в том числе неоновые и оттенки с блеском. Эта радуга цветов охватывает оттенки, которые производятся в настоящее время.

КЛАССИЧЕСКИЕ ЦВЕТА Эти 6 классических цветов используются в наборах LEGO® свыше 50 лет.		<table border="1"> <tr> <td>Холодный желтый (224)</td> <td>Ярко-оранжевый (184)</td> <td>Желто-оранжевый (191)</td> <td>Ярко-розовый (221)</td> <td>Светло-розовый (222)</td> <td>Ярко-розово-фиолетовый (214)</td> </tr> <tr> <td></td> <td></td> <td></td> <td></td> <td></td> <td></td> </tr> <tr> <td colspan="6" style="text-align: center;">Светло-красный (212)</td> </tr> <tr> <td colspan="2"></td> <td colspan="2"></td> <td colspan="2"></td> </tr> </table>						Холодный желтый (224)	Ярко-оранжевый (184)	Желто-оранжевый (191)	Ярко-розовый (221)	Светло-розовый (222)	Ярко-розово-фиолетовый (214)							Светло-красный (212)												<table border="1"> <tr> <td>Бордовый (154)</td> <td>Сиреневый (324)</td> <td>Светло-сиреневый (325)</td> <td colspan="2">Темно-сиреневый (248)</td> </tr> <tr> <td></td> <td></td> <td></td> <td colspan="2"></td> </tr> </table>				Бордовый (154)	Сиреневый (324)	Светло-сиреневый (325)	Темно-сиреневый (248)							ЦВЕТА «МЕТАЛЛИК» И ЦВЕТА С ЭФФЕКТАМИ Первые металлические цвета появились в 1970-е годы. Вот четыре цвета, которые производятся в настоящее время.		
Холодный желтый (224)	Ярко-оранжевый (184)	Желто-оранжевый (191)	Ярко-розовый (221)	Светло-розовый (222)	Ярко-розово-фиолетовый (214)																																											
Светло-красный (212)																																																
Бордовый (154)	Сиреневый (324)	Светло-сиреневый (325)	Темно-сиреневый (248)																																													
<table border="1"> <tr> <td>Ярко-красный (номер цвета 1000-21)</td> <td colspan="2"></td> </tr> </table>		Ярко-красный (номер цвета 1000-21)			<table border="1"> <tr> <td colspan="2">Сине-голубой (182)</td> <td colspan="2">Маленький синий (135)</td> <td colspan="2">Темно-синий (140)</td> </tr> <tr> <td colspan="2"></td> <td colspan="2"></td> <td colspan="2"></td> </tr> </table>						Сине-голубой (182)		Маленький синий (135)		Темно-синий (140)								<table border="1"> <tr> <td>Темно-зеленый (24)</td> <td>Белый (7)</td> </tr> <tr> <td></td> <td></td> </tr> </table>		Темно-зеленый (24)	Белый (7)			<table border="1"> <tr> <td>Маленький розовый (131)</td> <td>Сере-розовый (141)</td> <td>Ярко-салатовый (138)</td> <td>Оливковый (130)</td> <td>Бурый (112)</td> </tr> <tr> <td></td> <td></td> <td></td> <td></td> <td></td> </tr> </table>				Маленький розовый (131)	Сере-розовый (141)	Ярко-салатовый (138)	Оливковый (130)	Бурый (112)						<table border="1"> <tr> <td>Теплый розоватый (217)</td> <td>Белый светящийся (329)</td> </tr> <tr> <td></td> <td></td> </tr> </table>		Теплый розоватый (217)	Белый светящийся (329)		
Ярко-красный (номер цвета 1000-21)																																																
Сине-голубой (182)		Маленький синий (135)		Темно-синий (140)																																												
Темно-зеленый (24)	Белый (7)																																															
Маленький розовый (131)	Сере-розовый (141)	Ярко-салатовый (138)	Оливковый (130)	Бурый (112)																																												
Теплый розоватый (217)	Белый светящийся (329)																																															
<table border="1"> <tr> <td>Ярко-оранжевый (22)</td> <td>Черный (2)</td> </tr> <tr> <td></td> <td></td> </tr> </table>		Ярко-оранжевый (22)	Черный (2)			<table border="1"> <tr> <td colspan="2">Светло-желтый (3)</td> <td colspan="2">Песочный (136)</td> <td colspan="2">Белое кирпичный (112)</td> <td colspan="2">Темно-коричневый (108)</td> </tr> <tr> <td colspan="2"></td> <td colspan="2"></td> <td colspan="2"></td> <td colspan="2"></td> </tr> </table>						Светло-желтый (3)		Песочный (136)		Белое кирпичный (112)		Темно-коричневый (108)										ЦВЕТ В СТРОИТЕЛЬСТВЕ На протяжении многих лет появлялись разные оттенки классических цветов и многие другие, в том числе приглушенные тона для создания реалистичных моделей.																				
Ярко-оранжевый (22)	Черный (2)																																															
Светло-желтый (3)		Песочный (136)		Белое кирпичный (112)		Темно-коричневый (108)																																										
<table border="1"> <tr> <td>Прозрачный желтый (40)</td> <td>Прозрачный красно-оранжевый (182)</td> <td>Прозрачный светящийся красно-оранжевый (87)</td> <td>Прозрачный красный (41)</td> <td>Прозрачный розовый (113)</td> <td>Прозрачный фиолетовый (234)</td> <td>Прозрачный синий (42)</td> <td>Прозрачный светящийся синий (142)</td> </tr> <tr> <td></td> <td></td> <td></td> <td></td> <td></td> <td></td> <td></td> <td></td> </tr> </table>		Прозрачный желтый (40)	Прозрачный красно-оранжевый (182)	Прозрачный светящийся красно-оранжевый (87)	Прозрачный красный (41)	Прозрачный розовый (113)	Прозрачный фиолетовый (234)	Прозрачный синий (42)	Прозрачный светящийся синий (142)									<table border="1"> <tr> <td>Прозрачный светло-голубой (42)</td> <td>Прозрачный зеленый (44)</td> <td>Прозрачный светящийся зеленый (88)</td> <td>Прозрачный ярко-зеленый (111)</td> <td>Прозрачный коричневый (111)</td> <td>Блестящий (48)</td> </tr> <tr> <td></td> <td></td> <td></td> <td></td> <td></td> <td></td> </tr> </table>				Прозрачный светло-голубой (42)	Прозрачный зеленый (44)	Прозрачный светящийся зеленый (88)	Прозрачный ярко-зеленый (111)	Прозрачный коричневый (111)	Блестящий (48)							ПРОЗРАЧНЫЕ ЦВЕТА Прозрачные элементы присоединились к цветовой палитре LEGO в конце 1960-х годов.														
Прозрачный желтый (40)	Прозрачный красно-оранжевый (182)	Прозрачный светящийся красно-оранжевый (87)	Прозрачный красный (41)	Прозрачный розовый (113)	Прозрачный фиолетовый (234)	Прозрачный синий (42)	Прозрачный светящийся синий (142)																																									
Прозрачный светло-голубой (42)	Прозрачный зеленый (44)	Прозрачный светящийся зеленый (88)	Прозрачный ярко-зеленый (111)	Прозрачный коричневый (111)	Блестящий (48)																																											



Шеф-повар
(1979)

О ДА! О ДА!
ЭТО ВКУШАЯ
ЕДА!

ЭЙ! ЗДЕСЬ
Я ЧИТАЮ РЭП!



Рэпер (2011)



Гадалка
(2013)



Уборщик
(2016)



Телерепортер
(2011)



Адмирал (1992)



Диджей
(2012)



Береговая охрана
(1999)



Шериф (1996)



Фермер (2009)



Палеонтолог
(2015)



Злой гений (2001)

ВСЕ ПРОФЕССИИ

Эти мини-фигурки LEGO, может,
и маленькие, но нет работы,
которая им не под силу.
Они заняли все вакансии —
от королей до грабителей!



Ученый (1999)



Рабочий по сносу
зданий (2015)



Ниндзя (2010)



Служащий
зоопарка (2011)



Авиадиспетчер (1988)



Художник (2011)



Король (2004)



Инаездник (1986)



Библиотекарь (2013)



Шут (2008)



Футбольный арбитр
(1998)



Борец (2010)



Рыболов
(2017)



Летчик-ас (1993)

ЗАЧЕМ ХОДИТЬ,
ЕСЛИ МОЖНО
ТАНЦЕВАТЬ?



Балерина
(2016)



Официант (1990)



Грабитель
(2013)



Пожарный (2015)



Рок-звезда
(2014)



Заклинатель змей
(2015)



Телеоператор
(1997)



Судья (2013)



Клоун (2010)



Дайвер (1998)



Плотник (2015)



Сотрудник
магазина LEGO
(2015)



Парикмахер
(2015)

ОСОБЕННЫЕ СОЗДАНИЯ

Некоторые животные LEGO выпускаются в цельном виде, но эти звери из кубиков созданы, чтобы дать волю фантазии!

СТОПКА ФАКТОВ

Одно из первых животных LEGO из кубиков появилось в 1964 году в наборе «Кобой и лисы» (806).

Первые рыцари серии LEGO Castle вошли на показе из кубиков в двух наборах 1970-х годов.

В LEGO Legends of China среди существ из кубиков были страшные легендарные звери.

Наборы LEGO Elves содержат драконов из кубиков, похожих на драконов серии LEGO NINJAGO.

ВОТ ЭТО ДА!

Из наборов LEGO Creator, таких как «Огнедышащий дракон» (набор 31032) 2015 года, можно сделать трех разных животных — в этом случае дракона, змею и скорпиона.

НЕУЖЕЛИ?!

Покорит голодного попугала из LEGO Creator «Животные джунглей» (набор 31031) 2015 года, и его еда в прямом смысле пройдет прямо через него!

Немного истории

В 2014 году компания LEGO подарила сотрудникам подарочный набор птиц (из кубиков), обитающих в Великобритании, Китае, США, Сингапуре и Дании, чтобы отпраздновать открытие офисов в этих странах.

ЕДИНСТВЕННОЕ ЖИВОТНОЕ LEGO® TECHNIC

Динозавр Центра управления II (набор 8485)

Данные о детали

Для глубоководных исследований (набор 604) 2004 года изобрели редкое сочетание в технике детали, чтобы сделать ужасные зубы рыб и страшные щупальца кальмара!

ВОТ ЭТО ДА!

Далеко не доисторический стегозавр из LEGO Creator 2008 года (набор 4998) имеет светящиеся глаза, сделанные из светящегося кубика.

МИНИ-ЗВЕРИ

Каждый месяц в магазинах LEGO по всему миру проходит мастер-класс по созданию мини-моделей, где фанаты могут собрать модель LEGO и забрать ее с собой. В 2017 году среди моделей были такие необычные животные, как нарвалы и утконосы.

ТОП-5 Драконы LEGO NINJAGO



1 Дракон Кай и Ния обладает силой обоих ниндзяков — ниндзя огня, Кай, и ниндзя воды, Ния.



2 Призрачный дракон Морфо стал первым драконом NINJAGO с тканевыми крыльями.



3 Зеленый дракон NRG взмывает в небо на крыльях размером в 57 см.



4 Золотой дракон Ллойда имеет цельную деталь головы, как и все драконы NINJAGO, выпущенные до 2014 года.



5 Могучий четырехглавый Улайтра Дракон объединил силы четырех драконов стикей в одно целое!

2

Количество деталей, необходимых для создания мужи LEGO, — той, что на языке хамелеона из LEGO Creator (набор 30477) 2017 года!

КЛАССНО!

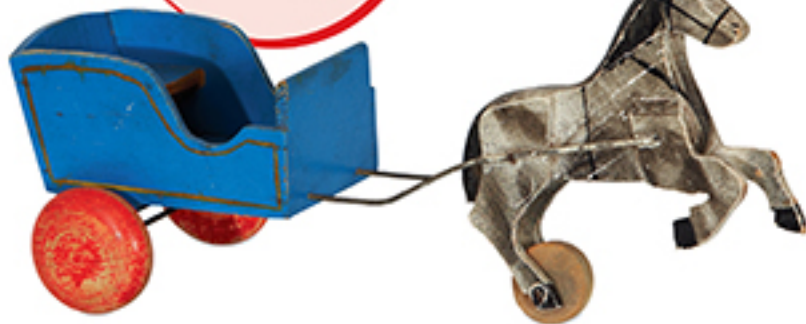
В 2010 и 2011 годах в наборах LEGO® Atlantis мини-фигурки дельфинов выстулают против морских существ из кубиков, среди которых разъяренная рыба-удильщик!

ДО ТОГО КАК ПОЯВИЛСЯ КУБИК

До создания кубиков LEGO® компания LEGO выпускала широкий ассортимент игрушек, сначала из дерева, а затем из пластика.

НЕУЖЕЛИ?!

Когда повальное увлечение деревянными йо-йо закончилось, компания LEGO превратила складские остатки в красочные колеса для других игрушек!



В Существуют ли деревянные кубики LEGO?

О Нет, но с 1946 года компания выпускала простые деревянные кубики с яркими буквами и цифрами — в качестве обучающего набора.



СТОПКА ФАКТОВ

В 1932 году основатель компании LEGO Оле Кирк Кристиансен создал первые деревянные игрушки.

Первые игрушки под маркой LEGO были произведены в 1934 году.

Деревянные игрушки LEGO 1930-х годов были старинные автомобили и поезда.

Первые пластиковые игрушки компании LEGO создали в 1947 году, в дополнение к ассортименту деревянных изделий.



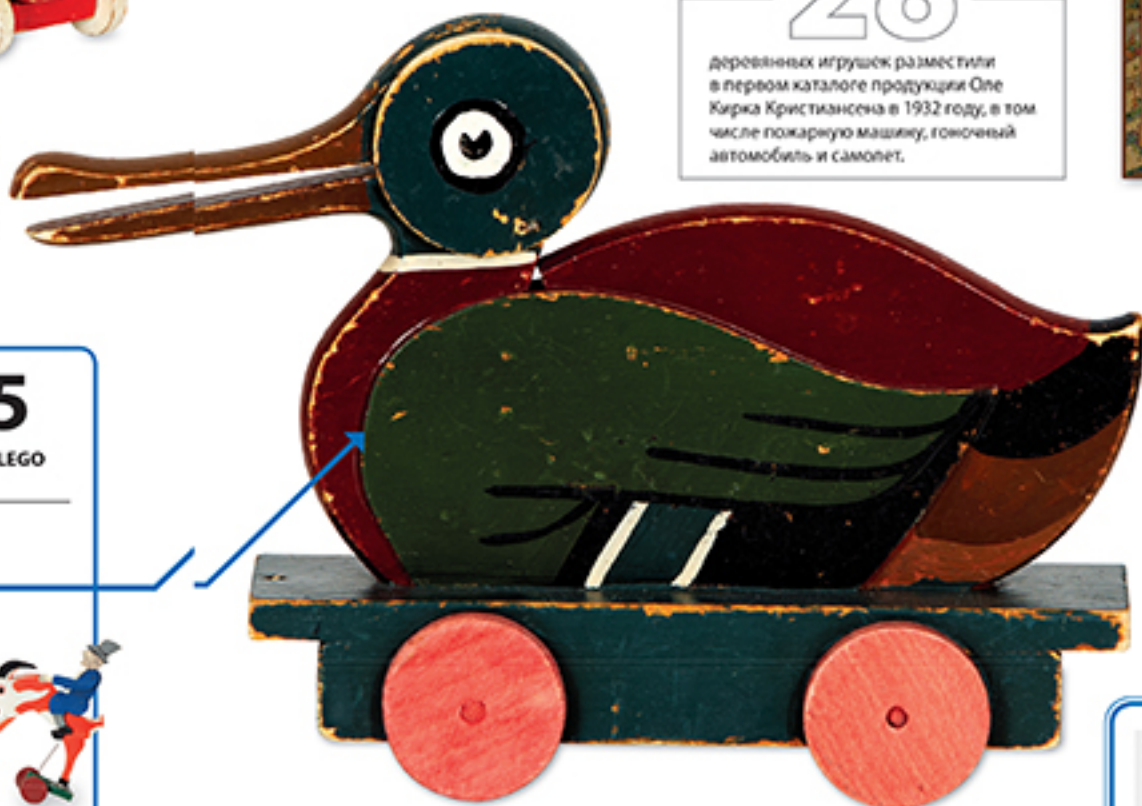
ВОТ ЭТО ДА!

Деревянный трактор LEGO 1949 года выглядит просто, зато у него есть рабочие передние колеса, совсем как в наборе LEGO® Technic.

ТОП-5

Деревянные игрушки LEGO на колесиках

- 1 Утка открывает и закрывает клюв.
- 2 Неуклюжий Ганс качается вверх и вниз.
- 3 Обезьяна качается вперед и назад.
- 4 Собака поворачивает голову и вылетает хвостом.
- 5 Курочки по очереди клочат подставку.



КЛАССНО!

Настольная игра «Монополия» 1948 года была одним из первых наборов с пластиковыми фишками. Клетки игрового поля располагались в виде слова LEGO.

28

деревянных игрушек разместили в первом каталоге продукции Оле Кирка Кристиансена в 1932 году, в том числе пожарную машину, гоночный автомобиль и самолет.



Немного истории

Одну из самых популярных ранних игрушек LEGO — деревянную утку 1935 года выпуска — воссоздали в 2011 году в виде конструктора и подарили сотрудникам компании на Рождество.

ПОПРОБУЙ ЭТО СДЕЛАТЬ

Выбери здесь понравившуюся игрушку и создай современный вариант, используя свои кубики LEGO.

ВРЕМЯ ПЛАСТИНОВЫХ ИГРУШЕК

Некоторые первые пластиковые игрушки LEGO выступали в роли детских погремушек, например рыба или фигурка моржа, — их можно было подвесить на веревочке.



ЭТО ЗНАК!



Большинство деревянных игрушек LEGO были помечены знаком качества и подлинности — стикером с изображением первого логотипа LEGO, гордо провозглашающим: БИЛЛУНД, ДАНИЯ.

Kirk's Kuglebane



ИГРА ДЛЯ ПЕСОЧНИЦЫ

Первой сборной игрушкой LEGO стала Kirk's Kuglebane («Дорожка для шарика Кирка», также известная как «Игра для песочницы Кирка»), выпущенная в 1935 году. Она состояла из небольших деревянных блоков, которые можно было разместить в песочнице и сделать дорожку для металлического шарика.

1989

Передвижная телевизионная студия (набор 6661)



ЭТА ПРОБКА —
ГЛАВНАЯ НОВОСТЬ ДНЯ!

2007

Сборщики мусора в мусоровозе (набор 7991) с одобрением восприняли коллекцию зверушек LEGO.



2016

Фурагон и дом на колесах (набор 60117)



1992

Гонимый автомобиль (набор 6648) — одна из первых машин, рекламирующая топливо Octan в LEGO Town и LEGO City.



СЕЙЧАС ВЫ ПОКИДАЕТЕ
LEGO TOWN. ДОБРО
ПОЖАЛОВАТЬ В LEGO CITY!

1995

Машина, подметающая улицы (набор 6649)



ДАЙТЕ
ПРОЕХАТЬ!

1997

Этот грузовик LEGO (набор 2148) сначала ездил в LEGO Town без грузового контейнера.



2003

Автоцистерна компании Octan (набор 4654)



Внедорожник каскадера (набор 60146) направляется в захватывающую поездку по LEGO City.

2017



МАШИНЫ НА УЛИЦАХ ГОРОДА

В LEGO® Town и LEGO City существует более 700 машин, некоторые из которых изображены здесь. Перед каждой из них открывается путь бесконечных приключений.

ЭЙ, ЗДЕСЬ ТЕБЕ
НЕ ИГНОРИРУЙ!

1988

Снегоборочная машина (набор 6124)



1986

Прицеп для перевозки лошадей (набор 6159) предлагает две модели транспорта в одном наборе.



1982

Почтовый автомобиль (набор 6651)



2009

Трактор (набор 7634)



ОБЫЧНО
Я ЗАДЕРЖИВАЮ
ДВИЖЕНИЕ.

1978

ВПЕРЕДИ!

Эта полицейская машина (набор 621) с открытым верхом — одна из первых моделей автомобилей, вышедших на дорогу.



2010

Эта длинная машина VIP-класса — часть набора вертолет и лимузин (набор 3222).



2013

Этот восьмиместный городской автобус останавливается на городской площади (50026).



СМОЖЕШЬ ЭТО РАСКОПАТЬ?

Фанаты LEGO любят строить и перестраивать, поэтому неудивительно, что есть десятки наборов, основанных на реальных машинах для строительства и сноса сооружений!

СТОПКА ФАКТОВ

В 1964 году строительный кран из 64 деталей (набор 804) стал первой машиной строительной тематики.

В 1978 году бригада мини-фигурок-строителей приступила к работе, управляя двумя экскаваторами в LEGO Town.

С 1979 года выпущено более 40 машин серии LEGO® Technic.

Строительные машины LEGO® DUPLO включают подсерию «Боб-Строитель».

Немного истории

В 2012 году подсерия LEGO City «Горные работы» представила несколько экскаваторов и самосвалов. Специальный логотип на тему добычи полезных ископаемых отличает их от аналогичных строительных машин.



ВОТ В ЧЕМ
РАЗНИЦА!

ВОТ ЭТО ДА!

Огромный тяжелый погрузчик LEGO City (набор 7900) 2006 года везет целый мост, который можно установить на твоих улицах LEGO City.



ЭТА РАБОТА
КЛОНИТ В СОН!

Данные о детали

Бульдозер LEGO City (набор 7685) 2009 года — один из двух наборов с системой реактивных двигателей, но без корпусов для них.



НЕУЖЕЛИ?!

Откидной кузов самосвала LEGO City (набор 7344) 2005 года — цельная деталь шириной 16 штифтов и длиной 32 штифта.



21,6

дюйма (55 см) — максимальная длина передвижного крана XXL LEGO City (набор 7249) 2005 года.



КЛАССНО!

Кран на железнодорожном переезде серии LEGO City (набор 7936) 2010 года имеет два комплекта колес: один для дорог, а другой для железнодорожных путей.

Статистика

- 28 экскаваторов и погрузчиков** в сериях LEGO Town и City
- 25 самосвалов и бульдозеров** в сериях LEGO Town и City
- 7 передвижных кранов и машин для сноса зданий** в строительных наборах LEGO Town и City
- 3 бетономешалки** 1 в LEGO Town, 2 в LEGO City
- 1 робот-конструктор** только в мире LEGO® MOVIE™!

В Все ли строительные машины LEGO желтые?

О Не все! В 1988 году был выпущен синий трактор LEGO Town (набор 6504), а в 2015 году оранжевая машина для дорожных работ LEGO City Juniors (набор 10683).

ЭТО ЗНАК!



Хорошо знакомый символ рабочего с лопатой встречался во многих наборах LEGO и даже был переделан в «Мини-фигурки за работой!»

ТОП-5

Особые детали на стройплощадке

1 Ковш экскаватора (1971)



2 Подпружиненный захват (1974)



3 Самосвальный кузов (1974)



4 Барабан для перемешивания цемента (1985)



5 Шаровой таран (2015)



СОЗДАНЫ ДЛЯ СКОРОСТИ

Всегда мечтал о суперкаре? С набором LEGO Racers, в который входят автомобили, созданные по лекалам настоящих болидов, твоя мечта станет реальностью.

СТОПКА ФАКТОВ

В первый набор LEGO Racers, выпущенный в 1972 году, входил автомобиль с прицепом и гонщиком (набор 650).

Первая мини-фигурка гонщика появилась в 1980 году в наборе «Гонимый автомобиль» (6609).

С 2001 по 2013 годы появилось более 200 наборов LEGO Racers.

Было выпущено три видеоигры с гоночными автомобилями LEGO.

НЕУЖЕЛИ?!

Буксировщик серии LEGO Power Racers (набор 8140) 2007 года придуман так, чтобы разваливаться на части — чисто для драматического эффекта!



ПОСМОТРИ ВНИМАТЕЛЬНО



Подсерия «Маленькие Турбо» серии LEGO® Racers представляет забавные быстрые автомобили, сделанные из наименьшего количества элементов. Хотя они все же наполнены деталями — например, крошечными наклейками-логотипами этого ралли (набор 8120)!

КЛАССНО!

Колеса на автомобилях LEGO Speed Champions имеют реалистичные сменные колпаки, не встречающиеся ни в одной другой серии.

ОСНОВНЫЕ ДАТЫ

1998

Набор «Машина с дистанционным управлением» (набор 5600) — первый автомобиль LEGO на радиоуправлении. Он поставляется с инструкциями для пяти разных гоночных машин.



2001

Наборы LEGO Racers поступают в продажу. В них входят маленькие автомобили с лихими водителями, созданными специально для серии.



ТЫ НЕ УВИДИШЬ МЕНЯ ИЗ-ЗА ПЫЛИ!

2002

Гонщики увеличивают темп игры благодаря большим наборам, пультам дистанционного управления, двигателям с обратной пружиной и водителям с головами мини-фигурок на цельных туловищах.



2005

В серии LEGO Power Racers сочетаются ramпы, пусковые установки, двигатели, разлетающиеся устройства и крутящиеся препятствия для восхитительных автомобилей с каскадерами.



2010

В серии LEGO World Racers команды мини-фигурок «Экстремальные лихачи» и «Взрывные машинки» соревнуются в заездах на гоночных машинах, велосипедах, лодках и снегоходах!



НЕУЖЕЛИ?!

Гоночный трек серии LEGO Racers (набор 8364), выпущенный в 2003 году, идет в комплекте с 3-метровой скоростной трассой.

Немного истории

В 1998 году компания LEGO выпустила первый набор на тему Ferrari — гоночный автомобиль Ferrari «Формулы-1» (набор 2556). С тех пор было выпущено более 40 наборов Ferrari.

ВОТ ЭТО ДА!

Каждый автомобиль LEGO Speed Champions идет в комплекте с уникальной мини-фигуркой в экипировке своей команды.



ТЫ УВИДИШЬ МЕНЯ НА ПЬЕДЕСТАЛЕ!

РЕАЛЬНАЯ ГОНКА

С 2015 года серию LEGO® Speed Champions обновили настоящими гоночными автомобилями в масштабе мини-фигурок, что имело впечатляющие реалистичные результаты. Вот некоторые из наборов, вышедшие на сегодняшний день.



Ford Mustang GT (набор 75871)



Porsche 918 Spyder (набор 75910)



Mercedes-AMG GT3 (набор 75877)



Audi R8 LMS Ultra (набор 75873)

ПОКОРЯЯ БЕЗДОРОЖЬЕ

LEGO Town «Переправа через Амазонку» (набор 6490)



LEGO Town «Ледяной серфер» (набор 6579)



LEGO City «Передвижная лаборатория в джунглях» (набор 60160)



LEGO® Friends «Джунгли: спасательная операция на мосту» (набор 41036)



LEGO® Technic «Полярный спасательный отряд» (набор 8660)



LEGO City «Передвижная арктическая станция» (набор 60035)



СНЕГ И ЛЕД

С 2000 года в сериях LEGO Town и LEGO City есть полярная станция. Машины приспособлены для суровых условий и благодаря мощным колесам, парусам и лыжам справляются со скользкой поверхностью.

ЛЕС И ДЖУНГЛИ

Все машины, исследующие джунгли Амазонки и вымышленные леса Хартлейк Сити, имеют большие, прочные колеса, идеальные для езды по бездорожью.

Не все машины LEGO предназначены для улиц! На каждый крутой городской автомобиль найдется мощный внедорожник, готовый справиться с пересеченной местностью.

ПЛЯЖ И ПУСТЫНЯ

Толстые шины этих полноприводных автомобилей преодолевают крутые песчаные дюны. Пляжный скутер LEGO® Friends имеет только три колеса, но тоже легко справляется с песком.



LEGO Technic «Пустынный гонщик» (набор 42027)

LEGO® Creator «Гонки в пустыне» (набор 31040)



LEGO City «Вездеход исследователей вулканов» (набор 60122)



LEGO Model Team «Автомобиль-вездеход» (набор 5561)



LEGO Friends «Пляжный скутер Мии» (набор 41306)



КАЖДОМУ СПАСАТЕЛЮ НУЖЕН МОПС-СПАСАТЕЛЬ!

LEGO City «Шахта» (набор 4204)



ПРОРЫТЬ ШАХТУ? ПАРА ПУСТЯКОВ.

КАМНИ И ГОРЫ

Эти специальные машины LEGO, оборудованные сверлами и отбойными молотками, готовы к езде в каменоломнях или по раскаленной лаве.