

Природа никогда не спит

СОДЕРЖАНИЕ

Путешествуй по страницам книги и узнавай о невероятном поведении животных в разных местах их обитания.

ТРОПИЧЕСКИЙ
ЛЕС КОНГО
4

ПУСТЫНЯ
СИМПСОНА
10

ОЗЕРО ЛОМОНД
16

АНДЫ
22

МОРЯ УЭДДЕЛЛА
И РОССА
28

СЕКВОЙИ АМЕРИКИ
34

ВОСТОЧНОСИБИРСКАЯ ТАЙГА
40

РАВНИНЫ СЕРЕНГЕТИ
46

БАССЕЙН
РЕКИ ГАНГ
52

РИФ АПО
58

КАК ПОЛЬЗОВАТЬСЯ КНИГОЙ

Каждую секунду какое-нибудь животное просыпается и отправляется на поиски пищи. Под темным небом, ночью, активны **НОЧНЫЕ** животные. При свете дня на охоту отправляются **ДНЕВНЫЕ** животные. Когда мир приветствует рассвет или прощается с солнечным светом к вечеру, появляются **СУМЕРЕЧНЫЕ** звери. Этим животных можно увидеть и в темное время суток, если они учуют пищу под покровом ночи или если им придется обороняться, чтобы самим не стать пищей для других животных. И какими бы уникальными способностями животные ни обладали, каждое из них часть дня прячется по одной простой причине: **ЧТОБЫ ВЫЖИТЬ.**

А природа им в помощь изобрела множество удивительных приемов и тактик.

Кто вам встретится в вашем путешествии в мир дикой природы?



Отправляйся в **место обитания** разных животных и узнай основные факты об этих местах.



Посмотри, каких животных ты можешь увидеть на карте наблюдений.



Затем проверни страницу и узнай больше о каждом виде животных в справочнике видов.




Воспользуйся **красным** светофильтром, если хочешь увидеть, какие животные бодрствуют днем.



Через **зеленый** светофильтр увидишь растения этого места обитания.



С помощью **СИНЕГО** светофильтра ты увидишь nocturnal and crepuscular animals and birds, which are difficult to see in the dark.



ТРОПИЧЕСКИЙ ЛЕС КОНГО

Тропические леса, покрывающие весь бассейн реки Конго в Центральной Африке, полны жизни. Два миллиона квадратных километров составляют второй в мире по величине тропический лес, в котором живут самые искусные на нашей планете охотники. В местах, куда проникает только один процент солнечного света, трудно найти пищу! И крошечная бабочка-харакс, разыскивающая нектар с помощью множества обонятельных рецепторов на теле, и африканский леопард, преследующий добычу на лапах с мягкими подушечками, — каждый вид животных, обитающих здесь, выработал особые приспособления, помогающие им ориентироваться в густой тени джунглей.

ДОБРО ПОЖАЛОВАТЬ ВО
ВЛАЖНЫЙ ТРОПИЧЕСКИЙ ЛЕС

Цель путешествия

Тропический лес Конго

Материк

Африка

Страны

Камерун, Экваториальная
Гвинея, Демократическая
Республика Конго, Республика
Конго, Центрально-Африканская
Республика

Места обитания

Лес, пресноводные водоемы

Размер

2 миллиона км²

Кто здесь живет

400 видов млекопитающих,
1000 видов птиц, 700 видов рыб



НОЧЬ И СУМЕРКИ

В тропических лесах Конго многие хищники более активны в ночное время, они предпочитают охотиться при свете луны, избегая жара солнца. Эти существа хорошо приспособились к темноте: одни обладают отличным ночным зрением, другие имеют острый слух и обоняние, а третьи полагаются на свои тактильные ощущения, чтобы ориентироваться в темноте этого густого леса. При наступлении сумерек первым начинает охотиться африканский леопард.

А какие еще животные охотятся в темноте так же, как и он?

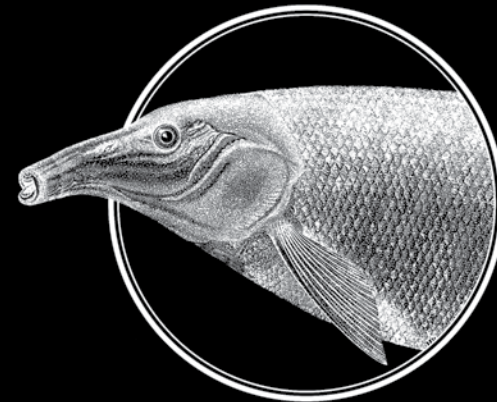
Прочти о ночных животных и сразу же ПЕРЕВЕРНИ СТРАНИЦУ НАЗАД.
Что ты видишь через СИНИЙ визор?



Африканский хохлатый орел
Эта хищная птица летает по лесу со скоростью до 160 км/ч.



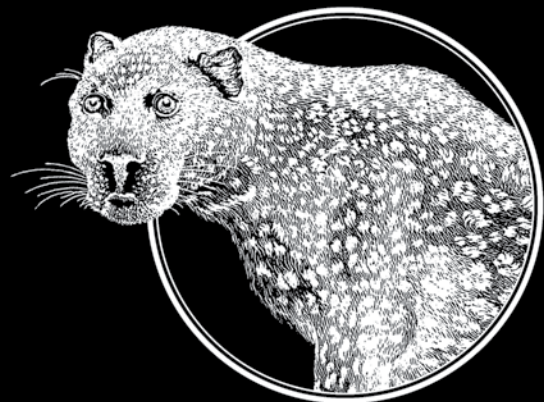
Тупорылый крокодил Самый мелкий представитель семейства крокодилов в мире. Эта рептилия спит в норе в течение всего дня.



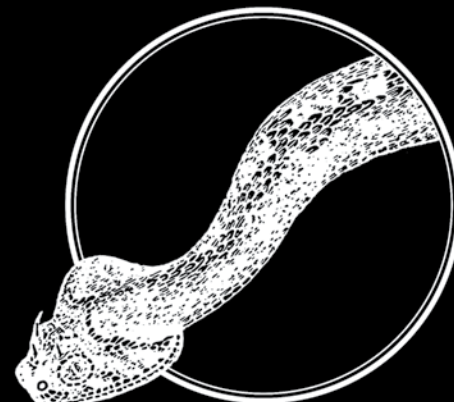
Рыба-слоник Эта рыба пользуется электрическими органами на хвосте и носу, чтобы заметить добычу в темных, мутных водах.



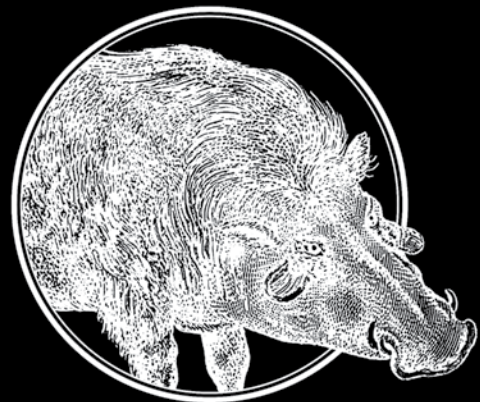
Карликовый бегемот Чтобы кожа не трескалась от жары, этот миниатюрный бегемот валется в грязь.



Африканский леопард Эта пятнистая кошка из Конго наиболее активно охотится в период от заката до рассвета, когда ее скрывает тень.



Габонская гадюка Прекрасная маскировка этой страшной гадюки позволяет ей прятаться в листве деревьев, поджидая добычу.



Большая лесная свинья Самое крупное из всех видов свиней, это копытное млекопитающее может весить до 275 килограммов!



Мартышка Хэмлина Этим мартышек называют еще свинолицыми. Они известны тем, что передвигаются по лесу на задних лапах.



Африканская древесная лягушка Огромные глаза и маскировочная окраска делают эту лягушку отличным ночным охотником.

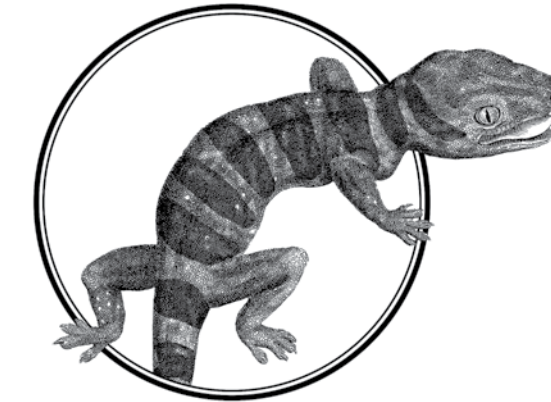
ДНЕВНОЕ ВРЕМЯ

На рассвете, когда просыпается гигантская горная горилла, в джунглях раздается грохот и топот — это она идет в полный рост по толстому слою опавших листьев. Мужская особь достигает роста 180 см, это самая крупная обезьяна в группе горилл, вожак группы. К полудню солнечный жар становится слишком сильным для ее стаи, и гориллы, как и многие другие лесные животные, прячутся под пологом прохладной густой листвы, а самые младшие члены группы залезают на деревья и играют в догонялки, прыгая с ветки на ветку. Но гориллы — не единственные животные, которых можно увидеть днем.

Прочти о дневных животных и вернись на страницу с КАРТОЙ НАБЛЮДЕНИЙ.
Что ты видишь через КРАСНЫЙ визор?



Гигантская горная горилла Этот царь джунглей — еще и одно из самых редких животных, на воле их осталось всего около 700 особей.



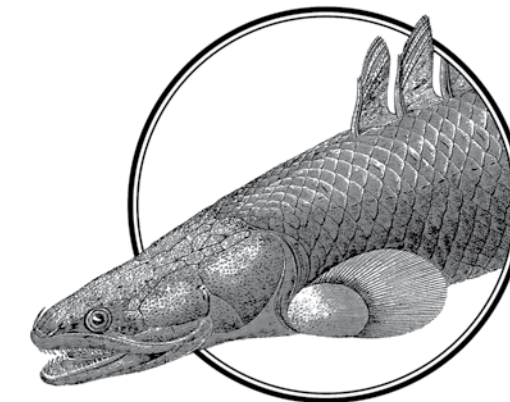
Западноафриканский лесной геккон В 2010 году ученые обнаружили четыре новых подвида этого юркого полосатого пресмыкающегося.



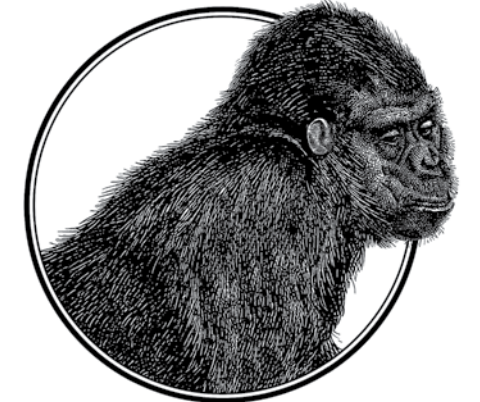
Бабочка харакс Это ярко-оранжевое насекомое большую часть времени проводит под густым пологом высоких лесных деревьев.



Бонобо, или карликовый шимпанзе 98,5 % его ДНК совпадает с ДНК человека, так что эта человекообразная обезьяна — наш ближайший родственник.



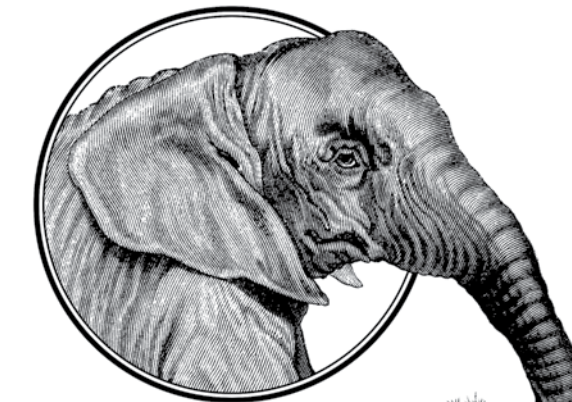
Нильский многопер Ряд защитных пластинок на спине этой древней рыбы не дает многочисленным хищникам проглотить ее.



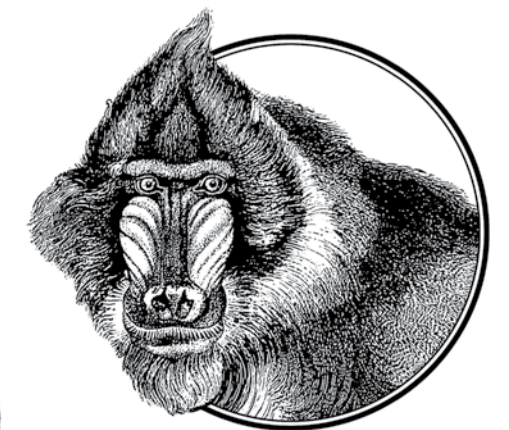
Западная горилла Самая распространенная человекообразная обезьяна. Она знаменитая тем, что способна использовать орудия труда.



Белохохлый калао Большой белый хохолок украшает самок этой птицы, которые откладывают яйца в дуплах лесных деревьев.



Африканский лесной слон Этот обитатель лесов — самый мелкий вид слонов. Эти слоны живут группами до восьми особей.



Мандрил Эти обезьяны живут стаями, члены которой общаются с помощью запаховых меток, голосовых сигналов и жестов.